



PEDOMAN MUSRENBANG 2017

REMBUK RW

TUGAS-TUGAS

**BADAN PERENCANAAN
PEMBANGUNAN DAERAH**

PEDOMAN PELAKSANAAN REMBUK RW TAHUN 2017 UNTUK BAPPEDA PROVINSI DKI JAKARTA

A. Prolog

Musrenbang adalah forum antarpelaku dalam rangka menyusun rencana pembangunan Nasional dan rencana pembangunan Daerah. Rembuk Rukun Warga (RW) merupakan bagian dari proses Musrenbang di Provinsi DKI Jakarta untuk mengidentifikasi masalah, kebutuhan dan menentukan kegiatan untuk menyelesaikan masalah berdasarkan urutan prioritas yang disepakati bersama di lingkungan RW. Hasil Rembuk RW menjadi salah satu bahan perumusan Pra Rancangan Awal RKPD Kelurahan dan Pra Rancangan Awal RKPD Kecamatan.

Dalam rangka membantu proses pelaksanaan Musrenbang Provinsi DKI Jakarta, digunakan **Sistem Informasi e-Musrenbang** Provinsi DKI Jakarta yang dikembangkan oleh Badan Perencanaan Pembangunan Daerah (BAPPEDA) Provinsi DKI Jakarta pada alamat website <http://musrenbang.jakarta.go.id>

B. Jadwal Pelaksanaan

Pelaksanaan kegiatan Rembuk RW dengan tahapan sebagai berikut:

1. **Persiapan Rembuk RW**, dijadwalkan pada bulan Oktober 2016 s.d minggu ke I bulan Desember 2016;
2. **Sosialisasi Rembuk RW**, dijadwalkan pada minggu ke II bulan Desember 2016;
3. **Pra Rembuk RW**, dijadwalkan pada minggu ke III bulan Desember 2016 sd. minggu ke I bulan Januari 2017; dan
4. **Rembuk RW**, dijadwalkan pada minggu ke II sd. minggu ke III bulan Januari 2017.

C. Mekanisme pelaksanaan

1. Seluruh **dasar hukum dan pedoman pelaksanaan Musrenbang**, mulai dari Rembuk RW, Musrenbang Kelurahan, Musrenbang Kecamatan, Musrenbang Kota/Kabupaten dan Musrenbang Provinsi, selanjutnya **dapat dipelajari dan diunduh pada Sistem Informasi e-Musrenbang** Provinsi DKI Jakarta;
2. **Pra Rembuk RW dilaksanakan secara off-line**, yang melibatkan para Ketua RT;
3. **Rembuk RW dilaksanakan secara on-line** melalui Sistem Informasi e-Musrenbang Provinsi DKI Jakarta;
4. Mekanisme pelaksanaan Rembuk RW dilaksanakan sesuai dengan tugas masing-masing, di mana **tugas Badan Perencanaan Pembangunan Daerah Provinsi DKI Jakarta** adalah sebagai berikut:
 - a. **Tahap Persiapan Rembuk RW**
 - 1) Menyediakan data awal **Informasi Pembangunan (Infobang)** Provinsi DKI Jakarta Tahun 2017 dan menginformasikannya kepada Subanppeko/Subanppekab;
 - 2) Menyiapkan **Dasar Hukum, Mekanisme, dan Pedoman** Pelaksanaan Musrenbang Provinsi DKI Jakarta Tahun 2017;
 - 3) **Mengunggah (upload) Dasar Hukum, Mekanisme, dan Pedoman Pelaksanaan Musrenbang Provinsi DKI Jakarta Tahun 2017** ke dalam Sistem Informasi e-Musrenbang Provinsi DKI Jakarta;
 - 4) Mengoordinasikan penyusunan **Keputusan Gubernur tentang**

Penetapan Standardisasi Usulan Kegiatan (*template*) Rembuk RW Provinsi DKI Jakarta Tahun 2017 dalam Rangka Penyusunan RKPD Tahun 2018;

- 5) **Mengintegrasikan Standardisasi Usulan Kegiatan (*template*) Rembuk RW** Provinsi DKI Jakarta Tahun 2017 ke dalam Sistem Informasi e-Musrenbang Provinsi DKI Jakarta;
- 6) Melakukan **perbaikan dan pemutakhiran Sistem Informasi e-Musrenbang** Provinsi DKI Jakarta untuk digunakan pada proses penginputan hasil Rembuk RW, survey, verifikasi dan validasi secara on-line;
- 7) Menyiapkan **Surat Edaran Sekretaris Daerah Provinsi DKI Jakarta kepada para Walikota/Bupati Provinsi DKI Jakarta untuk membentuk Tim Teknis** dari Unit Kerja Perangkat Daerah (UKPD) di wilayahnya masing-masing dalam rangka verifikasi usulan kegiatan, yang bersifat usulan fisik, hasil Rembuk RW;
- 8) Melakukan **inventarisasi jumlah pengguna Sistem Informasi e-Musrenbang Provinsi DKI Jakarta**, yang terdiri dari para Ketua RW, para Lurah, para Camat, para Asisten Sekko/Sekkab, para Kepala UKPD dan admin (Bappeda/Subanppeko/Subanppekab); dan
- 9) Melakukan **sinkronisasi Sistem Informasi e-Musrenbang Provinsi DKI Jakarta dan sistem e-Budgeting Provinsi DKI Jakarta**; ;

b. Tahap Sosialisasi Rembuk RW

- 1) Melakukan sosialisasi mekanisme pelaksanaan Musrenbang Tahun 2017 dan sistem e-Musrenbang Provinsi DKI Jakarta kepada para Walikota/Bupati, Subanppeko/Subanppekab, SKPD/UKPD, Camat dan Lurah.
- 2) Melakukan **inventarisasi form penggunaan user ID para Ketua RW** yang dikirim oleh Lurah melalui Subanppeko/Subanppekab; dan
- 3) **Membuat ID Pengguna (*user-ID*) dan *password login* standar** para pengguna Sistem Informasi e-Musrenbang Provinsi DKI Jakarta;

c. Tahap Pra Rembuk RW

- 1) Melakukan **pemantauan pelaksanaan Pra Rembuk RW dan Forum Pra Rembuk RW** melalui Subanppeko/Subanppekab;
- 2) **Menyebarkan informasi mengenai ID Pengguna (*user-ID*) dan *password login* standar** para pengguna Sistem Informasi e-Musrenbang Provinsi DKI Jakarta melalui Subanppeko/Subanppekab;
- 3) **Memberikan dukungan teknis kepada Subanppeko/Subanppekab** terkait kebijakan pada pelaksanaan Pra Rembuk RW Tahun 2017; dan
- 4) **Menyediakan konsultasi teknis pelaksanaan Pra Rembuk RW bagi Subanppeko/Subanppekab.**

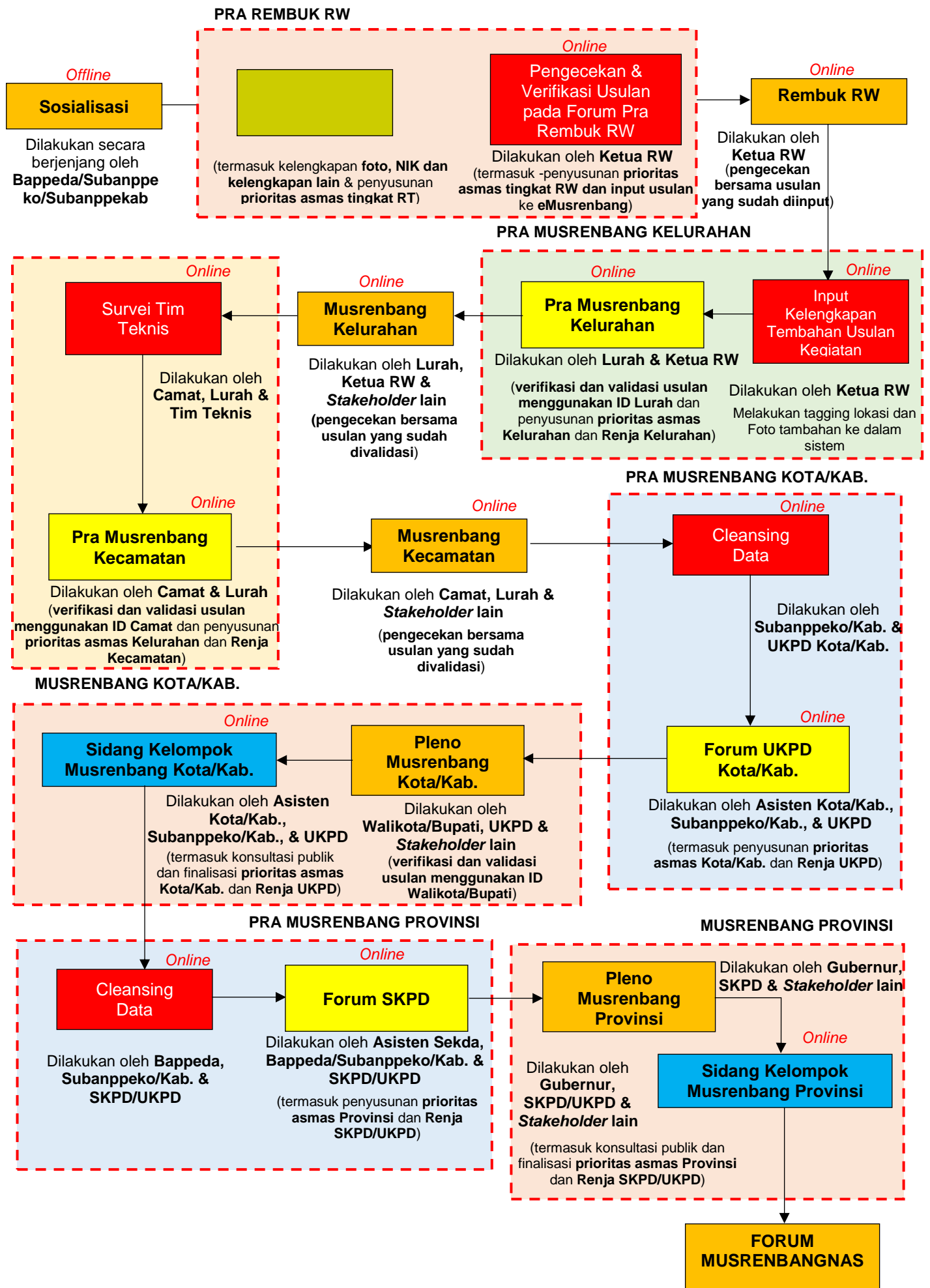
d. Tahap Rembuk RW

- 1) Melakukan **pemantauan hasil pelaksanaan Forum Rembuk RW melalui sistem e-Musrenbang**; dan
- 2) Memberikan **dukungan teknis kepada Subanppeko/Subanppekab terkait sistem e-Musrenbang.**

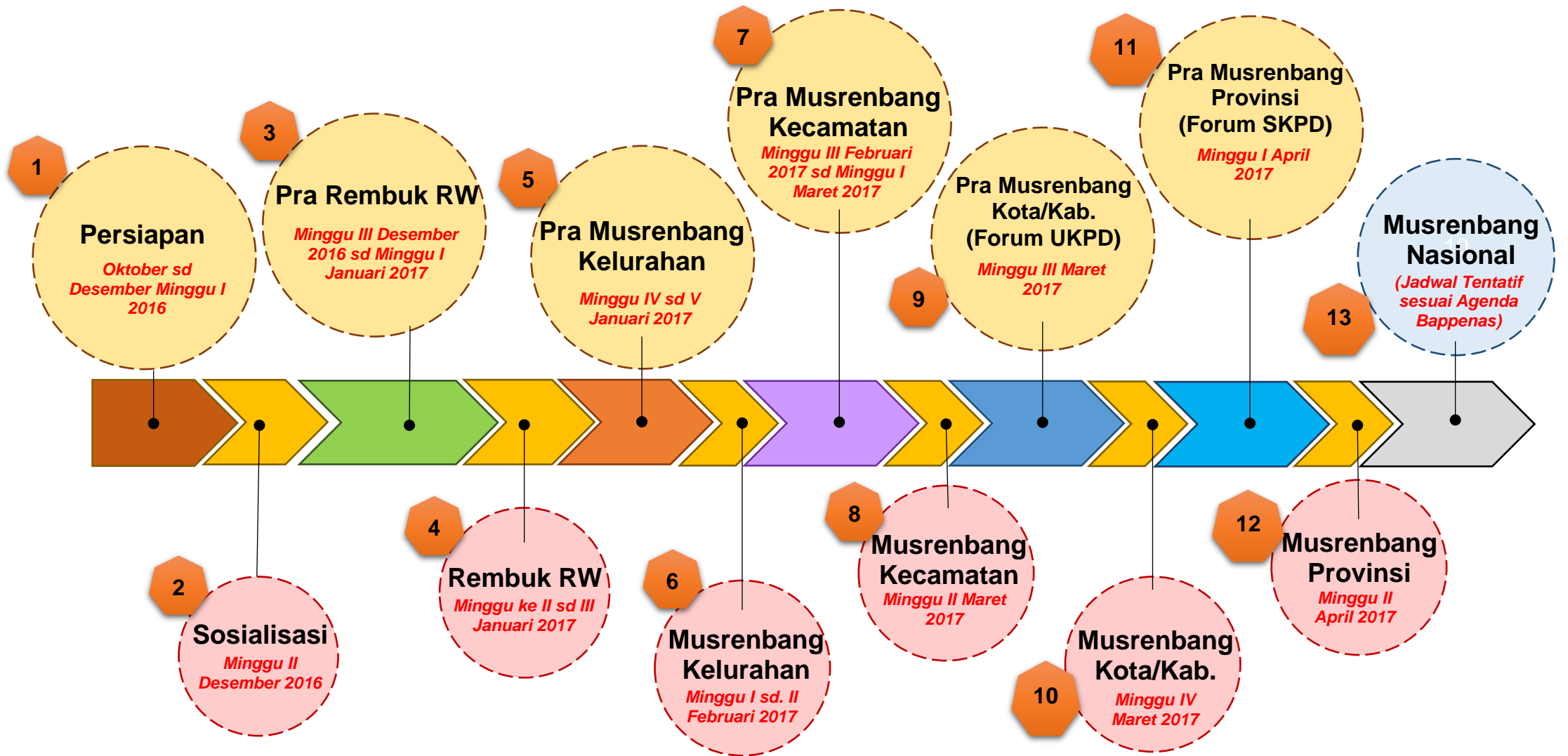
D. Catatan

1. Seluruh Syarat dan Ketentuan, Form-form dan manual input akan disediakan dalam buku lampiran terpisah dan dapat diunduh melalui Sistem Informasi e-Musrenbang Provinsi DKI Jakarta
2. Usulan yang tidak dilengkapi data pendukung tidak dapat diusulkan dan tidak boleh dimasukkan ke dalam Sistem Informasi e-Musrenbang Provinsi DKI Jakarta.

ALUR PROSES PERENCANAAN PARTISIPATIF PROVINSI DKI JAKARTA



TIMELINE PELAKSANAAN MUSRENBANG PROVINSI DKI JAKARTA



PUSAT LAYANAN INFORMASI REMBUK RW

Bappeda Provinsi DKI Jakarta

e-mail bantuan : infomusrenbang@bapedadki.net
Infomasi Mekanisme Musrenbang : **382 2460**
Bp. Andhika Ajie 0878 8300 1275
Informasi Sistem e-Musrenbang : **382 2961**
Bp. Onni Agung 0858 8816 5677

Subanppeko Jakarta Pusat

Kasubbid Pemerintahan : **344 1225**
Ibu Nina Karina K. : 0856 9577 9867

Subanppeko Jakarta Utara

Kasubbid Pemerintahan : **4393 7524**
Bp. Eko Suryanto : 0813 1684 8223

Subanppeko Jakarta Barat

Kasubbid Pemerintahan : **582 1731 08**
Bp. Deanzet Tangkaba : 0813 1001 3639

Subanppeko Jakarta Selatan

Kasubbid Pemerintahan : **7278 6632**
Bp. M. Taufik : 0812 8161 222

Subanppeko Jakarta Timur

Kasubbid Pemerintahan : **4870 2411**
Bp. Erwin Sarufi : 0812 9476 400

Subanppekab Kepulauan Seribu

Kasubbid Kesra dan Pemerintahan : **6583 0013**
Bp. Ibnu Nazar : 0812 9450 632